

DP-30 **Power**
Digital Ultrasonic Diagnostic Imaging System



Sistema avanzado con Power Doppler Imaging

Rompiendo la barrera entre los sistemas de diagnóstico por ultrasonido B / W y Doppler, la edición DP-30 es un sistema avanzado equipado con Power Doppler y PW Doppler, que le brinda más posibilidades en diversas aplicaciones clínicas. El monitor LED de pantalla completa con un ángulo de titulación de hasta 30 grados, dos conectores de transductor estándar y una batería incorporada están diseñados para sus necesidades diarias. Con tecnologías de imagen avanzadas y una amplia gama de transductores, la nueva edición DP-30 puede acompañarlo a un nivel completamente nuevo.



Ver claramente a pantalla completa

- LED de alta definición de 12.1 pulgadas con diseño de pantalla completa
- Monitor ajustable con ángulo de inclinación de 30 grados
- 2 conectores transductores universales
- Panel de control fácil de usar con retroiluminación
- Diseño compacto y ligero para una portabilidad extrema

Operando con flujo de trabajo optimizado

- iScanHelper ofrece un tutorial de ultrasonido para su práctica
- iStorage para la transferencia instantánea de imágenes e informes a la PC
- Teclas definidas por el usuario para operaciones programables personalizadas
- Escaneo ininterrumpido de 1.5 horas con batería recargable
- Disco duro de 500 GB para almacenamiento de datos de pacientes grandes



Agregando poder a sus diagnósticos

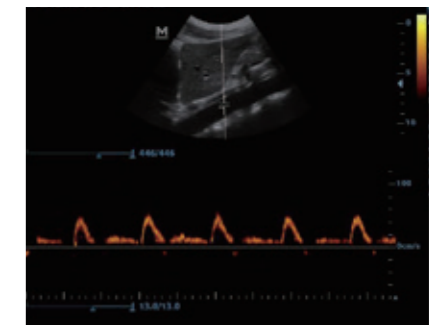
Power Doppler ayuda a identificar el flujo sanguíneo en diferentes condiciones clínicas. Doppler PW y Auto Trace revelan detalles del flujo sanguíneo para un diagnóstico más completo. Imágenes armónicas tisulares para una resolución de contraste mejorada. Clear para obtener imágenes con reducción de manchas, proporcionando contornos claros y nítidos de lesiones. iTouch para una imagen rápida. iZoom de optimización para el zoom instantáneo de imagen a pantalla completa



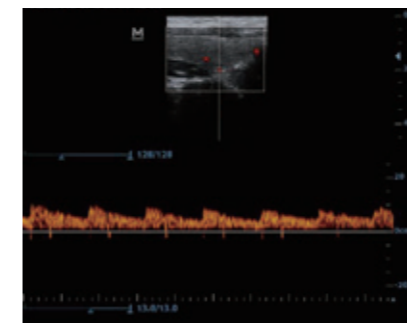
Power image of Kidney flow



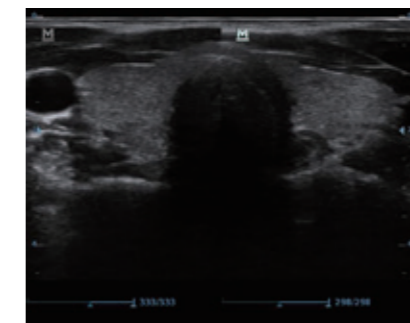
Power image of umbilical cord



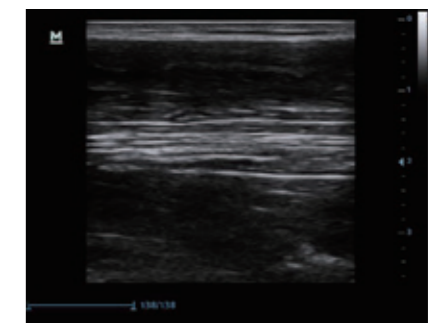
PW Doppler image of aorta



PW Doppler image of Thyroid



Thyroid of Dual Merge



Median nerve