

DC-40

Sistema de Diagnóstico por Ultrasonidos

Atención Primaria con Claridad Crystal



¡Atención Primaria con Cristal Puro!

Siguiendo nuestra promesa de salud de calidad al alcance de todos, Mindray siempre se ha dedicado a contribuir en mayor medida en los Servicios de Atención Primaria con acciones creativas.

Innovador y ofreciendo una solución mejorada, Mindray presenta el nuevo DC-40 Crystal con una experiencia de Cristal Puro



Porqué el Cristal único es mejor

Basado en los beneficios técnicos del material en sí, la solución de Cristal único proporciona numerosas ventajas clínicas:

Mayor claridad en las estructuras más profundas



ABD en Modo B

Mayor detalle en imagen 2D cuando el modo color está activo



ABD en Modo B+Modo Color

Adquisición de imagen más sencilla y rápida en todo tipo de pacientes



Cerebro fetal en paciente embarazada obesa

Mayor Definición

"Seguir innovando" es la motivación de Mindray, y gracias a la pantalla Full HD, las tecnologías de imagen clásica y la familia de transductores optimizados, el DC-40 Crystal le brinda una claridad de imagen excepcional para una gama más amplia de diagnósticos clínicos.

Tecnologías de imagen clásica: mejora de la calidad para el diagnóstico.

Mediante la aplicación de tecnologías de imágenes clásicas, que se migran de los sistemas de ultrasonido tradicionales, el DC-40 Crystal le brinda una mejora en la calidad de los detalles de la imagen.

- iClear (Tecnología de reducción de grano en la imagen)
- PSH (Imagen de armónicos por inversión de fase)
- iBeam (Composición espacial de la imagen)

ComboWave

ComboWave es la tecnología exclusiva de Mindray para los transductores lineales. Al aplicar un nuevo tipo de material piezoeléctrico compuesto, el DC-40 Crystal obtiene un mejor espectro acústico y una menor impedancia acústica, produciendo un mejor rendimiento de los transductores lineales.

Dual-Volume

Combinando los transductores Volumétricos Convex, Endocavitarios Volumétricos y los paquetes de aplicación específicos, el DC-40 Crystal presenta la solución "Dual-Volume" que brinda una atención 4D dedicada a las mujeres, desde los exámenes prenatales hasta la revisión del embarazo.



Dual-Volume

Solución urológica

Gracias a los transductores biplanos especializados, que incluyen transductor lineal y convex, y micro-convex dual, el equipo proporciona una solución urológica completa.



Solución urológica

Cambio de modo de examen en un solo toque

Los modos de examen más recientes se recopilan en el lado derecho de la pantalla táctil. Lo que le permite cambiar el modo de examen en un solo toque para simplificar el flujo de trabajo y aumentar la eficiencia.



Cambio de modo en un solo toque

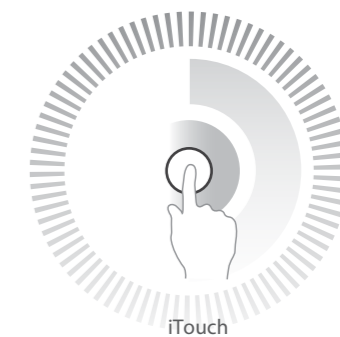
Mejor Diseño Ergonómico

Amplia gama de herramientas por aplicación: garantía de precisión y comodidad

El DC-40 Crystal ofrece una amplia gama de herramientas que maximizan la precisión de diagnóstico con comodidad. Cubriendo aplicaciones como Imagen General, OB/GIN y Cardiología, el DC-40 Crystal brinda una solución completa para las aplicaciones clínicas principales, con un flujo de trabajo simplificado para una mayor eficiencia.

iTouch

iTouch es la solución de optimización de imagen automática con solo el toque de un botón, que puede optimizar la calidad de imagen automáticamente, incluso en el modo B/PW.



Smart OB

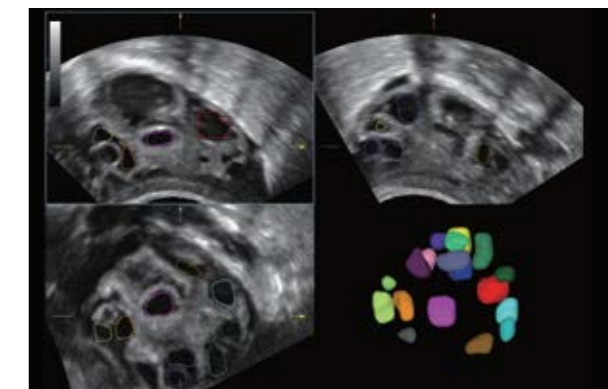
Smart OB proporciona mediciones automáticas precisas para los parámetros fetales examinados con mayor frecuencia, incluyendo BPD, OFD, HC, AC y FL.



Smart OB

Smart FLC

Smart FLC es una herramienta para detectar automáticamente el número de folículos y calcular el volumen de cada uno de ellos. También proporciona un informe con marcas de color para el estudio.



Smart FLC

Smart Face

Smart Face proporciona una optimización rápida e inteligente para el rostro fetal en un solo toque de tecla. Elimina de inmediato los artefactos y la información de ruido, generando una vista óptima del rostro fetal con más simplicidad.

iLive

Al integrar un algoritmo de formación de haces con una nueva modalidad de iluminación virtual, iLive genera una vista asombrosamente realista del feto con imágenes similares a la piel humana.

Ergonómico para todos los usos



Panel de control giratorio y regulable en altura con diseño integrado

Monitor LED 21.5" full HD, 180 grados de rotación

Gel warmer

Pantalla táctil ultra-fina de 13.3" con ajuste de inclinación de hasta 30°

Teclado QWERTY retráctil

Soporte especial para transductor endocavitario

4 puertos activos para transductor

Bandeja de almacenaje

Mayor confianza

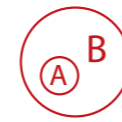
Desde hace décadas, Mindray se preocupa por utilizar la inteligencia para mejorar la seguridad, precisión y estabilidad de sus productos, para garantizar la satisfacción durante su diagnóstico diario.

Garantía de seguridad y estabilidad:



EMC (Compatibilidad Electro-Magnética)

Al obtener el Certificado de prueba CB (el certificado para aprobación de EMC, Ref. Certif. No. FI-31332), el DC-40 Crystal alcanza la máxima garantía a nivel anti-interferencia, lo que garantiza la estabilidad de su calidad de imagen.



Class B (Requerimiento de Suministro Eléctrico)

El nivel de fuente de alimentación requerido por el DC-40 Crystal es de Clase B. Puede funcionar no solo en la condición de fuente de alimentación del hospital (Clase A), sino en la condición de fuente de alimentación de la ciudad (Clase B), y le ofrece más seguridad y compatibilidad cuando trabaja con el DC-40 Crystal en cualquier entorno complicado.



iPower (Batería integrada)

Configurado con una batería incorporada, que ha obtenido el Certificado de prueba CB (la certificación para la aprobación de confiabilidad de la batería, Ref. Certif. No.SG PSB-BT-00022), el DC-40 Crystal admite el escaneo durante más de 80 minutos sin fuente de alimentación externa, lo que mejora la continuidad de su trabajo diario incluso cuando la fuente de alimentación es deficiente, y asegura la movilidad.



Para los sistemas de diagnóstico por ultrasonido de medio rango, es más importante garantizar una alta capacidad, confiabilidad y facilidad de uso a través de un diseño inteligente y centrado en el usuario, en lugar de centrarse simplemente en mejorar la eficiencia de la operación. Esta es la actitud única de Mindray hacia el desarrollo de sistemas de ultrasonido de medio rango.